

ESPACE FAMILLE

Simplifiez vos démarches !



Inscription, paiement en ligne, réservation...
7j/7 et 24h/24

1-Rendez-vous sur www.carct.fr

Lorsque vous êtes sur notre site cliquez sur le logo dans le menu de gauche.



2-Bienvenue sur votre espace



MON ESPACE PERSO

J'ai oublié mon mot de passe.

JE N'AI PAS D'ESPACE

Créer votre espace personnel qui vous donnera accès au tableau de bord de vos demandes existantes, à votre espace de stockage sécurisé et à d'autres fonctionnalités facilitant votre relation avec la mairie.

BIENVENUE SUR VOTRE ESPACE

Un guichet unique en ligne au bénéfice de tous...
Nous sommes heureux de vous souhaiter la bienvenue sur l'Espace Citoyens, destiné à faciliter vos démarches liées à votre vie quotidienne et citoyenne.

Transmettez-nous vos demandes à partir des formulaires disponibles en ligne :

- Actes d'état-civil
- Inscription sur les listes électorales
- Inscription et réservation aux activités enfance
- Paiement en ligne
- Documents administratifs
- ...

Créer votre espace personnel !
En saisissant vos identifiants, vous pourrez accéder à votre tableau de bord afin de :

- Consulter l'historique de vos demandes
- Suivre l'état de traitement de vos demandes
- Disposer d'un espace de stockage sécurisé pour vos pièces justificatives

Nos services sont à votre disposition pour tout renseignement.

© CARCT | Retour au site de l'agglomération | Mentions légales | Conditions générales d'utilisation | Contacts Mairie Château-Thierry | Contacts Agglomération de Château-Thierry

AIDE

3-Créez votre espace personnel

Pour pouvoir bénéficier de l'ensemble des services de l'espace famille, vous devez créer votre espace personnel, en cliquant sur



voir encadré orange ci-dessus

L'espace famille fournit des informations propres à chaque famille.

Elles ne sont accessibles qu'après avoir renseigné vos identifiants et votre mot de passe.

4-Accédez à vos démarches en ligne

Une fois identifié, vous arrivez sur votre espace famille personnalisé. Vous y trouvez l'ensemble des informations relatives aux démarches administratives concernant les activités de vos enfants.

agglomération de Chateau-Thierry

MON ACCUEIL EDITION DE DOCUMENTS

Bonjour Monsieur TEST.
Dernière connexion le 03/01/2020 à 17:26

MON ESPACE

tom TEST
2 Rue de l'Abbaye
02400 CHATEAU-THIERRY
t.colloil@arpage.fr

07/04

Bienvenue sur votre espace privé
Cet espace privé a pour objectif, de simplifier l'ensemble de vos démarches administratives au quotidien.
[Lire la suite](#)

MON TABLEAU DE BORD

Dernières demandes Mes factures Pièces justificatives Coordonnées Edition de documents

MA FAMILLE

Modifier les réservations Créer une inscription Signaler une absence Autres démarches

© CARCT | Retour au site de l'agglomération | Mentions légales | Conditions générales d'utilisation | Contacts Mairie Chateau-Thierry | Contacts Agglomération de Chateau-Thierry AIDE

Accédez pour chaque enfant à son agenda d'activités.

Créez une inscription, modifiez des réservations, signalez une absence...

Imprimez vos factures, envoyez vos pièces justificatives ou éditez vos documents en toute facilité !

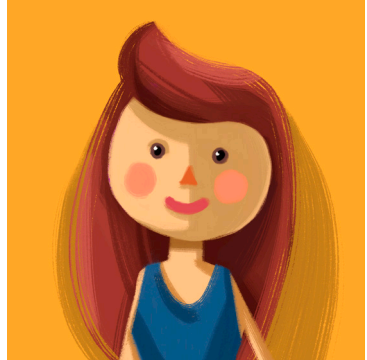
Pour tous renseignements, vous pouvez également contacter notre service à l'adresse suivante : espace-famille@carct.fr

Bienvenue dans votre espace famille !

L'espace famille à votre service :

- Gagnez du temps ;
- Simplifiez vos démarches ;
- Facilitez votre quotidien : informations, réservation, paiement en ligne de vos factures ;
- Effectuez toutes vos démarches depuis un ordinateur, un smartphone ou une tablette 24h sur 24, 7 jours sur 7.

**Accessible depuis le site de la
Communauté d'agglomération : www.carct.fr**



Pas d'adresse e-mail, pas Internet, pas d'ordinateur : que faire ?

Pas de panique ! Les coordinateurs enfance jeunesse vous accueillent dans l'un des cinq points relais pour effectuer vos démarches (sur permanence ou prise de rendez-vous). Vous pourrez y faire vos réservations, régler sur place les activités, en espèce, en chèque vacances ou en carte bancaire.

Pas d'adresse e-mail ? On peut vous en créer une pour accéder à l'espace famille.

Mairie de Château-Thierry

Service enfance
Place de l'Hôtel de Ville
02400 Château-Thierry
03 23 84 87 04

L'Aiguillage

Service enfance
2, avenue Ernest Couvrecelle
02400 Étampes-sur-Marne
03 23 69 75 41

Courtemont-Varenes

3, rue de la mairie
02850 Courtemont-Varenes
06 43 45 44 88

Maison de l'Agglo Fère-en-Tardenois

Parc d'activités de l'Ourcq
14, rue de la Goutte d'Or
02130 Fère-en-Tardenois
06 98 40 91 80

Maison de l'Agglo Neuilly-Saint-Front

76, rue François Dujardin
02470 Neuilly-Saint-Front
03 23 69 75 41

COMMUNAUTÉ D'AGGLOMÉRATION DE LA RÉGION DE CHÂTEAU-THIERRY

Adresse : L'Aiguillage - 2, avenue Ernest Couvrecelle - 02400 Étampes-sur-Marne

Site web : www.carct.fr



@CARCThierry



@aggloregionchateauthierry